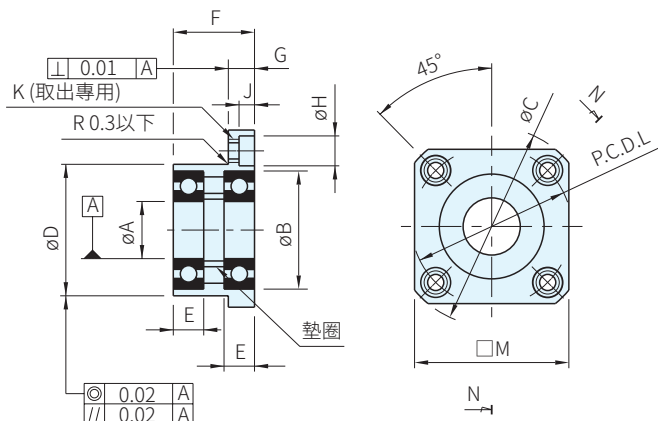
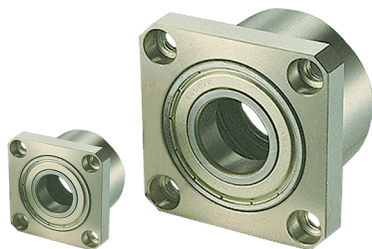


RoHS



斷面 N-N

本體		墊圈	
材質	處理	材質	處理
S45C	無電解鍍電鍍	SS41	鍍鋅

品號	軸承編號	A	B (H7)	C	D (g7)	E	F	G	H	J	K	L (P.C.D)	M	質量 (kg)	庫存
BSWN2610	6000ZZ	10	26	55	32	8	25	8	8	4.4	M5×0.8 (孔徑4.3)	40	42	0.18	△
BSWN3010	6200ZZ		30		36	9	30					44		0.23	
BSWN2812	6001ZZ	12	28	60	34	8	25	10	9.5	5.4	M6×1 (孔徑5.2)	42	46	0.19	△
BSWN3212	6201ZZ		32		38	10	30					46		0.28	
BSWN3215	6002ZZ	15	35	65	42	11	35	10	9.5	5.4	M6×1 (孔徑5.2)	48	50	0.3	△
BSWN3515	6202ZZ											52		52	
BSWN4220	6004ZZ	20	42	80	50	12	40	11	11	6.5	M8×1.25 (孔徑6.8)	64	60	0.6	△
BSWN4720	6204ZZ		47	85	14	45	68					0.78			
BSWN4725	6005ZZ	25	47	90	54	12	40	13	14	8.6	M10×1.5 (孔徑8.5)	72	68	0.74	△
BSWN5225	6205ZZ											52		60	
BSWN5530	6006ZZ	30	55	100	62	13	40	13	14	8.6	M10×1.5 (孔徑8.5)	80	75	0.96	△
BSWN6230	6206ZZ											62		70	

## Ps. 備註

· 請參考本單元之使用例、安裝、拆卸方法說明

訂貨： 品號 交期： 16 天

BSWN2610